

M / L / X / XL



# Universal Stickmaschine

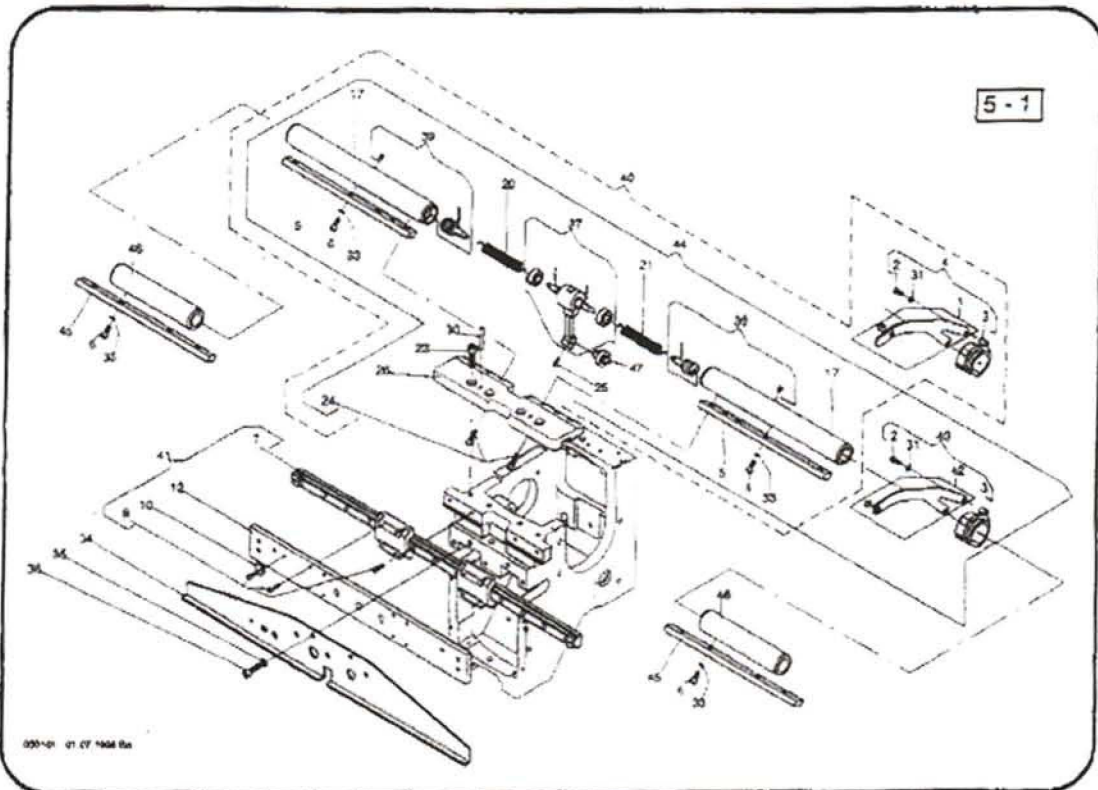
## Ersatzteilkatalog

Spare Part Catalogue

Catalogo parti di ricambio

Catalogue des pieces détachées

Catálogo de piezas de recambio



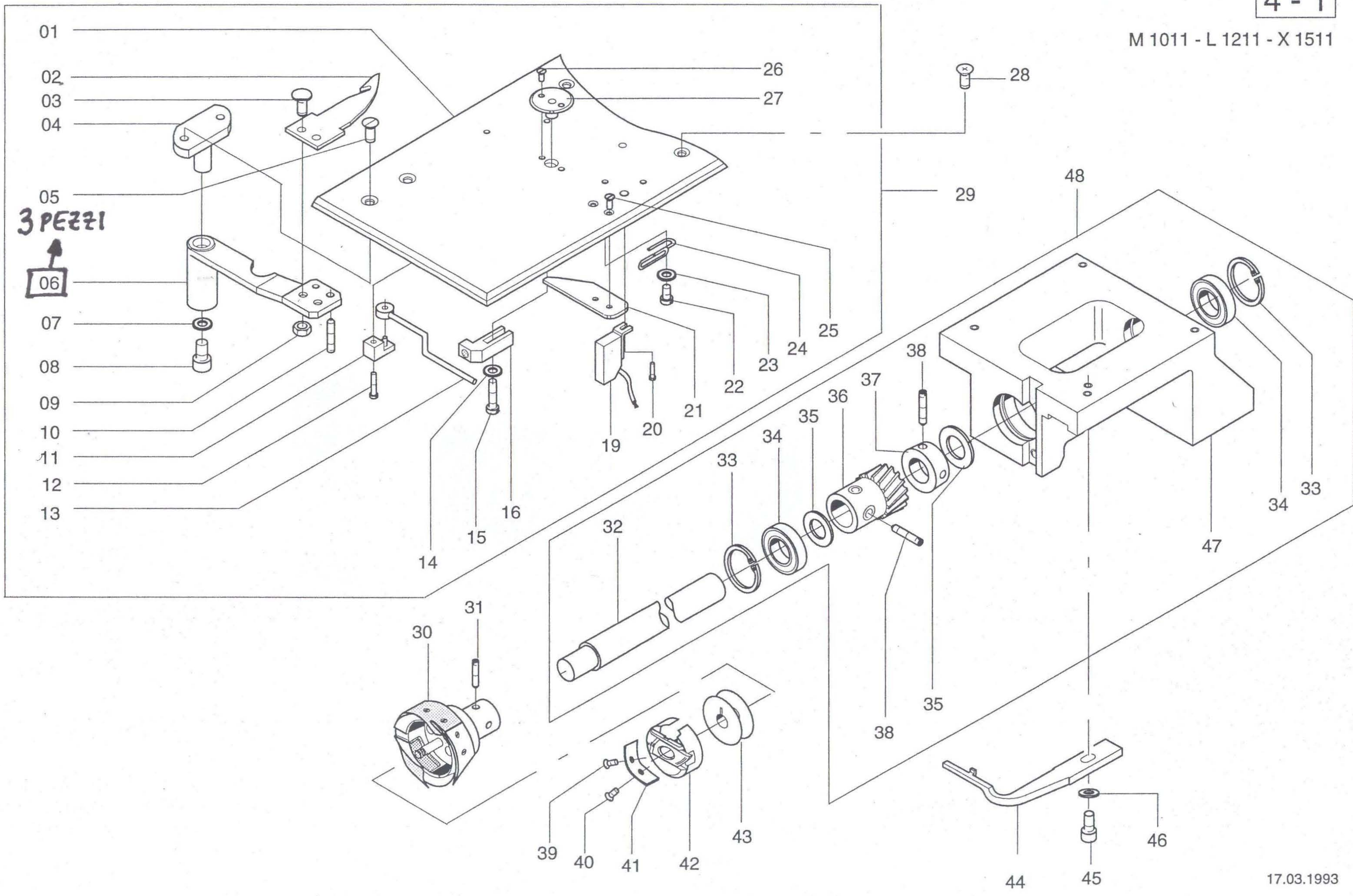
095-01 21.07.1988 Bm

900.000.904 B1 10.01.1995

20.10.09.

4 - 1

M 1011 - L 1211 - X 1511



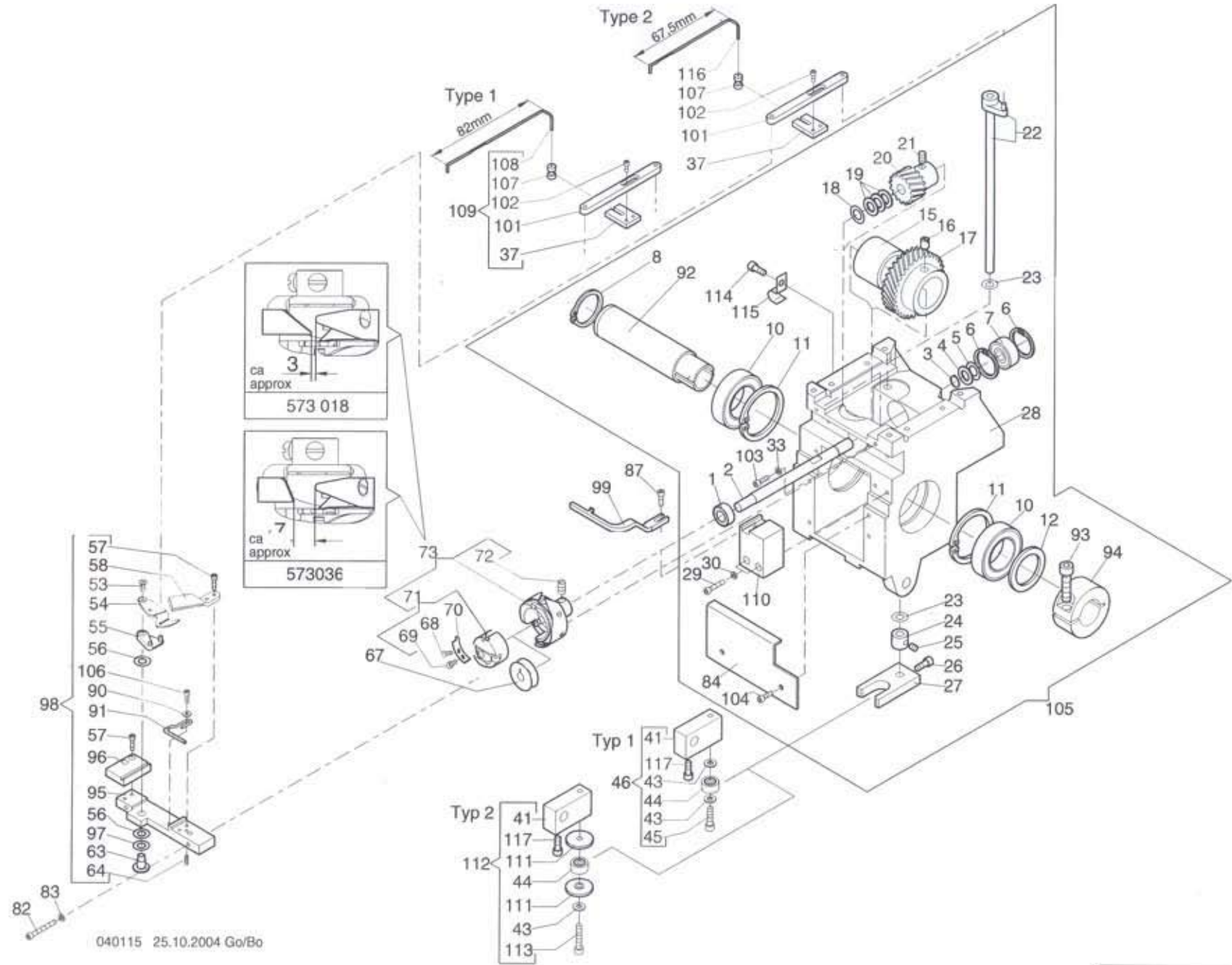
17.03.1993

20.10.09.



Maschinentype: M 1011- L 1211 - X 1511    Baugruppe: Fußplatte mit Fadenschneider    Floor slab complete with tread-cutter    Carreau dalla complet avec coupe-fil    Placa base completa con cortahilos    Piastrina di battuta compl. con rasafilo

Pos.Nr.	Bestell-Nr.	Benennung	Kopfanzahl						Pos.Nr.	Bestell-Nr.	Benennung	Kopfanzahl					
			10		12		15					10		12		15	
			500	700	500	700	500	700				500	700	500	700	500	700
4. 001	270 002 202	Stichplatte	+	+	+	+	+	+	4. 040	574 097	Befestigungsschraube	+	+	+	+	+	+
4. 002	572 303	Messer 219 6708 A	+	+	+	+	+	+	4. 041	574 095	Regulierfeder	+	+	+	+	+	+
4. 003	172 020 200	Kopfbolzen	+	+	+	+	+	+	4. 042	574 100	Spulenkapsel " BC - HPF"	+	+	+	+	+	+
4. 004	172 020 208	Flansch (UFS)	+	+	+	+	+	+	4. 043	573 024	Spule(Alu.) für Rundgreifer	+	+	+	+	+	+
4. 005	335 007	Senkschraube M 4 x 6    DIN 965	+	+	+	+	+	+	4. 044	270 002 206	Haltefinger	+	+	+	+	+	+
4. 006	172 020 275	Hebel (UFS)	+	+	+	+	+	+	4. 045	307 011	Zyl-Schraube M 4 x 10    DIN 912	+	+	+	+	+	+
4. 007	380 016	Scheibe    B 4,3    DIN 125	+	+	+	+	+	+	4. 046	380 016	Scheibe    B 4,3    DIN 125	+	+	+	+	+	+
4. 008	307 009	Zyl-Schraube M 4 x 6    DIN 912	+	+	+	+	+	+	4. 047	172 002 001	Fußplatte	+	+	+	+	+	+
4. 009	392 014	6kt-Mutter    M 4    DIN 934	+	+	+	+	+	+	4. 048	172 002 910	Fußplatte kpl.	+	+	+	+	+	+
4. 010	356 009	Gewindestift    M 4 x 6    DIN 913	+	+	+	+	+	+									
4. 011	172 002 806	Lager kpl.	+	+	+	+	+	+									
4. 012	331 017	Zyl-Schraube M 2,5 x 8    DIN 84	+	+	+	+	+	+									
4. 013	172 002 805	Schaltdraht	+	+	+	+	+	+									
4. 014	380 009	Scheibe    A 2,7    DIN 125	+	+	+	+	+	+									
4. 015	331 017	Zyl-Schraube M 2,5 x 8    DIN 84	+	+	+	+	+	+									
4. 016	172 002 804	Magnet mit Halter	+	+	+	+	+	+									
4. 019	172 999 988	Initiator kpl.	+	+	+	+	+	+									
4. 020	331 015	Zyl-Schraube M 2,5 x 5    DIN 84	+	+	+	+	+	+									
4. 021	172 020 201	Gegenmesser (UFS)	+	+	+	+	+	+									
4. 022	331 014	Zyl-Schraube M 2,5 x 4    DIN 84	+	+	+	+	+	+									
4. 023	380 009	Scheibe    A 2,7    DIN 125	+	+	+	+	+	+									
4. 024	172 998 518	Anschlag	+	+	+	+	+	+									
4. 025	334 200	Senkschraube M 2 x 3    DIN 963	+	+	+	+	+	+									
4. 026	334 199	Senkschraube M 2 x 2,5    DIN 963	+	+	+	+	+	+									
4. 027	172 002 221	Stichplatteneinsatz	+	+	+	+	+	+									
4. 028	575 206	Senkschraube 31-1	+	+	+	+	+	+									
4. 029	270 002 905	Stichplatte FS kpl.	+	+	+	+	+	+									
4. 030	573 020	Hirose Greifer HPF 134 - 573018 incl. Spulenkapsel mit Bremse	+	+	+	+	+	+									
4. 031	574 092	Befestigungsschraube	+	+	+	+	+	+									
4. 032	172 002 200	Greiferwelle	+	+	+	+	+	+									
4. 033	443 011	Sicherungsring 22 x 1,0    DIN 472	+	+	+	+	+	+									
4. 034	540 012	Rillenkugellager 608-2Z	+	+	+	+	+	+									
4. 035	385 008	Stützscheibe S 8 x 14 x 1,2    DIN 988	+	+	+	+	+	+									
4. 036	172 002 202	Schraubenrad	+	+	+	+	+	+									
4. 037	575 319	Stellring 031 - 103	+	+	+	+	+	+									
4. 038	358 110	Gewindestift    M 5 x 6    DIN 916	+	+	+	+	+	+									
4. 039	574 096	Regulierschraube	+	+	+	+	+	+									



040115 25.10.2004 Go/Bo

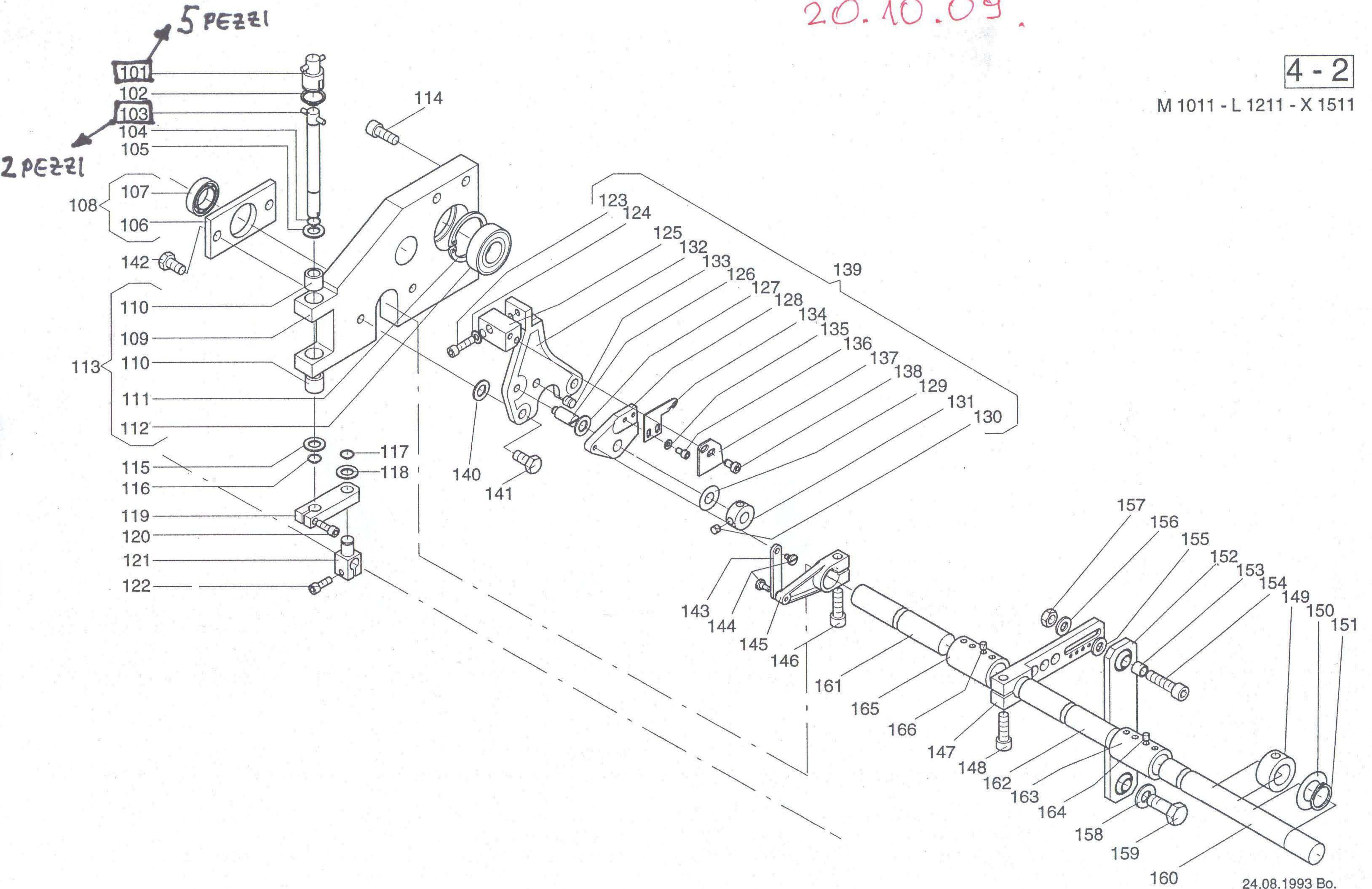
Type 2 = Page 4-1-2.xx

4-1-2.11				4-1-2.11											
Baureihe				Baureihe											
+ Pos.Nr.				Bestell-Nr	Bezeichnung			+ Pos.Nr.				Bestell-Nr	Bezeichnung		
001				540 016	Rillenkugellager 688-2Z	DIN 625		082				307 007	Zyl-Schraube	M 3 x 20	DIN 912
002				270 998 243	Greiferwelle			083				444 107	Sicherungsring 3		
003				442 014	Sicherungsring 8 x 0,8	DIN 471		084				270 998 266	Abdeckung		
004				384 045	Anlaufscheibe ø8/14x1	ZSK5321		087				307 003	Zyl-Schraube	M 3 x 8	DIN 912
005				385 069	Paßscheibe ø8/14x0,5	DIN 988		090				380 009	Scheibe A 2,7	DIN 125	
006				443 011	Sicherungsring 22x1,0	DIN 472		091				270 002 802	Haltdraht		
007				540 012	Rillenkugellager 608-2Z	DIN 625		095				270 002 219	Sockel		
020				376 002 200	Schraubenrad			096				270 002 502	Führung		
021				358 110	Gewindestift M 5 x 6	DIN 916		097				385 005	Paßscheibe ø6x12/0,1	DIN 988	
022				376 002 904	Drehachse kpl.			098				270 002 929	Sockel kpl.		
023				384 014	Anlaufscheibe ø6/12x0,5	ZSK5321		099				270 002 210	Haltefinger		
024				409 012	Stellring A 6	DIN 705		101				270 999 463	Zugstange		
025				356 008	Gewindestift M 4 x 4	DIN 913		102				307 187	Zyl-Schraube	M 2,5 x 5	DIN 912
026				307 010	Zyl-Schraube M 4 x 8	DIN 912		103				307 003	Zyl-Schraube	M 3 x 8	DIN 912
027				376 002 228	Pleuel			104				307 003	Zyl-Schraube	M 3 x 8	DIN 912
029				307 005	Zyl-Schraube M 3 x 12	DIN 912		106				307 028	Zyl-Schraube	M 2,5 x 6	DIN 912
030				444 107	Sicherungsscheibe 3			107				270 002 218	Rolle		
037				270 999 575	Mitnehmer			108				270 002 217	Schieber		
041				376 002 219	Mitnehmer			109				270 020 913	Zugstange mit Anschlag		
043				380 016	Scheibe B 4,3	DIN 125		110				270 002 503	Halter		
044				540 004	Rillenkugellager 624	DIN 625		111				270 020 550	Scheibe		
045				307 015	Zyl-Schraube M 4 x 12	DIN 912		112				270 020 914	Antriebsselemente		
046				270 020 911	Antriebsselemente			113				307 012	Zyl-Schraube	M 4 x 16	DIN 912
053				335 004	Senkschraube M 3 x 6	DIN 965		114				307 010	Zyl-Schraube	M 4 x 8	DIN 912
054				376 999 244	Hakenmesser			117				270 002 551	Halter		
055				270 002 235	Messerhalter			118				380 016	Scheibe B 4,3	DIN 125	
056				385 073	Paßscheibe ø6/12 x 0,3	DIN988		119				307 016	Zyl-Schraube	M 4 x 30	DIN 912
057				307 001	Zyl-Schraube M 2,5 x 8	DIN 912		120				307 037	Zyl-Schraube	M 6 x 20	DIN 912
058				376 002 006	Gegenmesser			121				376 020 211	Klemmring		
063				270 998 247	Bolzen			122				385 020	Stützscheibe S20/28 x 2,0	DIN 988	
064				356 019	Gewindestift M 2,5 x 6	DIN 913		123				307 012	Zyl-Schraube	M 4 x 16	DIN 912
067				574 024	Spule (Aluminium) für Rundgreifer			124				270 002 511	Flansch		
				574 052	Spule (Stahl) für Rundgreifer			125				540 150	Rillenkugellager 6904-ZZ		
068				574 096	Regulierschraube			126				270 002 243	Schraubenrad		
069				574 097	Befestigungsschraube			127				593 027	Rohrschelle Typ: 604	D12mm	
070				570 076	Regulierfeder			129				270 002 251	Schieber		
071				570 568	Spulenkapsel			131				270 998 353	Schieber		
072				574 092	Befestigungsschraube			132				270 997 529	Fußplatte		
073				573 018	Greifer Pfaff 134 incl. Spulenkapsel mit mit Bremse und langer Gegenspitze			133				990 053 214	Distanzstück L= 8,5mm		
				270 002 949	Greifer Koban incl. Spulenkapsel mit mit Bremse und langer Gegenspitze			134				990 053 213	Distanzstück L= 13,5mm		
				573 036	Greifer 134 incl. Spulenkapsel mit Bremse und kurzer Gegenspitze			135				270 020 918	Zugstange mit Anschlag		
								136				270 002 728	Fußplatte kpl.		
												307 010	Zyl-Schraube	M 4 x 8	DIN 912

20.10.09.

4-2

M 1011 - L 1211 - X 1511



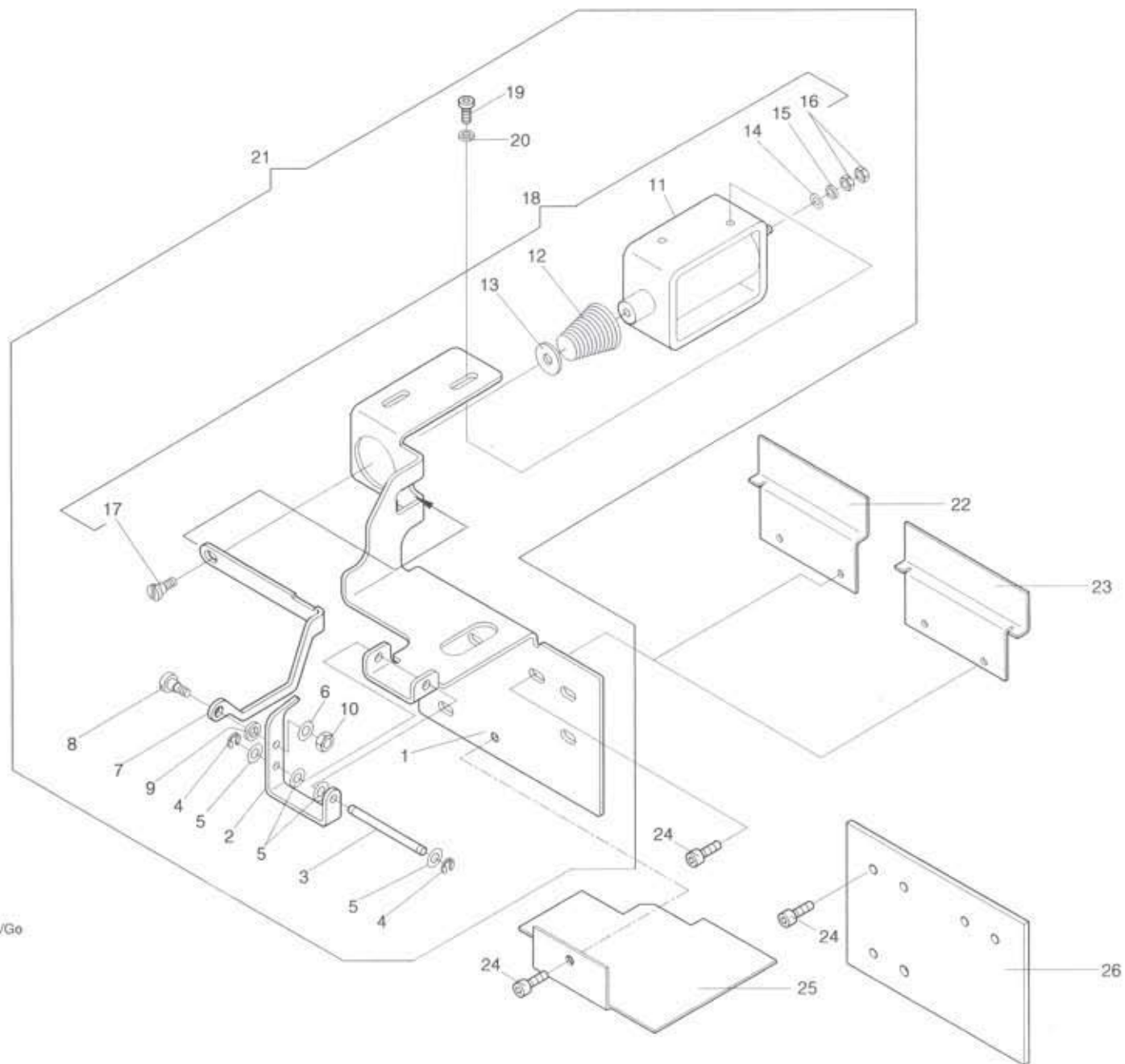
24.08.1993 Bo.

20.10.09.



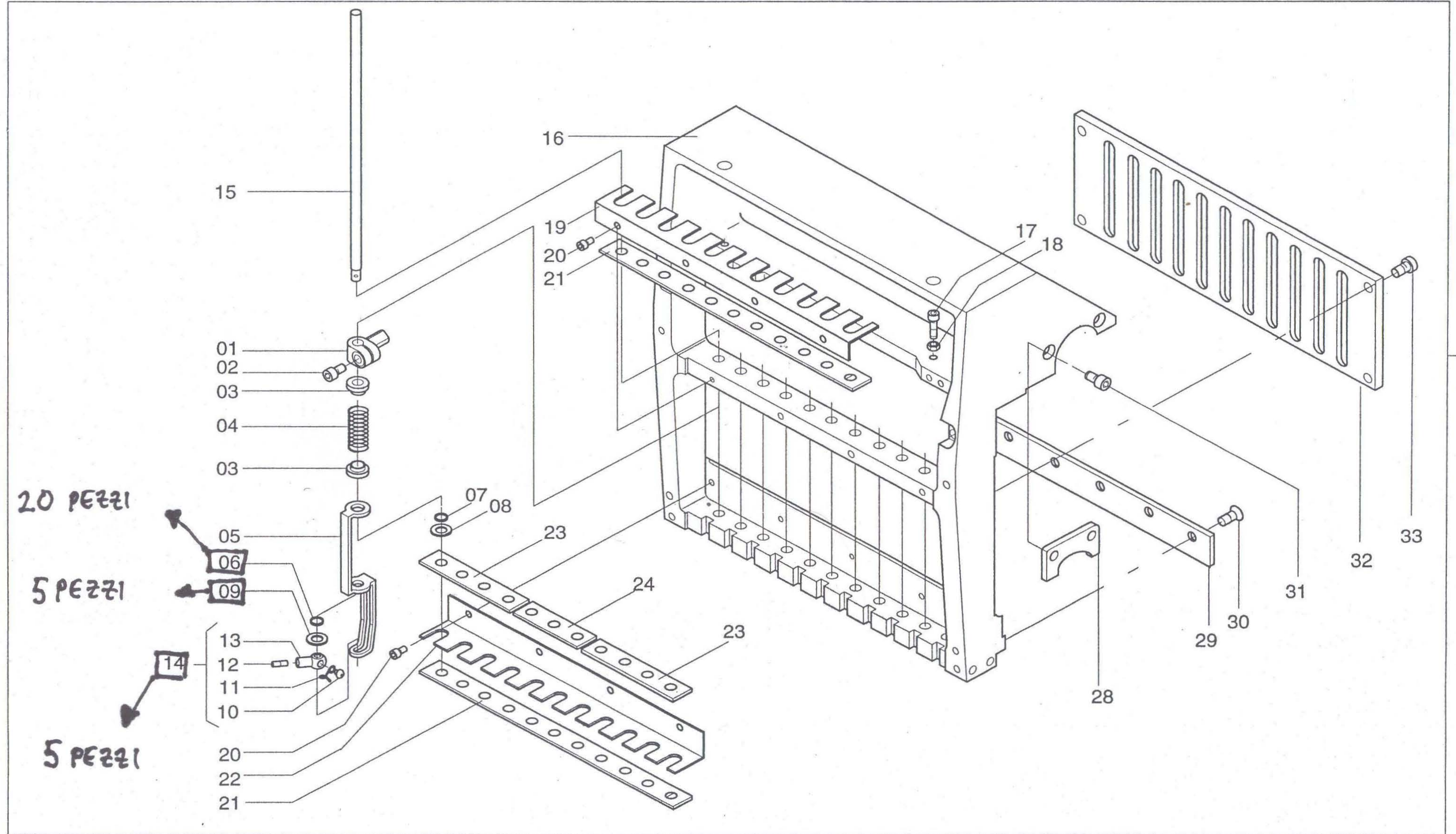
Maschinentype: M 1011 - L 1211 - X 1511    Baugruppe: Fadenschneider Antriebselemente Fadenschneider    Thread-cutter Drive units thread trimmer    Coupe fil Elements moteurs coupe fil    Cortahilos Elemento de accionamiento de cortahilos    Rasafilo Elementi di comando rasafilo

Pos.Nr.	Bestell-Nr.	Benennung	Kopfanzahl						Pos.Nr.	Bestell-Nr.	Benennung	Kopfanzahl					
			10		12		15					10		12		15	
			500	700	500	700	500	700				500	700	500	700	500	700
4. 101	172 020 810	Kupplung kpl.	+	+	+	+	+	+	4. 139	172 020 917	Oberfadenschneider	+	+	+	+	+	+
4. 102	442 020	Sicherungsring 14x1,0    DIN 471	+	+	+	+	+	+	4. 140	385 008	Stützscheibe S8    DIN 988	+	+	+	+	+	+
4. 103	172 020 811	Drehachse kpl.	+	+	+	+	+	+	4. 141	305 056	Sk-Schraube M6x12    DIN 933	+	+	+	+	+	+
4. 104	442 014	Sicherungsring 8x0,8    DIN 471	+	+	+	+	+	+	4. 142	305 056	Sk-Schraube M6x12    DIN 933	+	+	+	+	+	+
4. 105	385 008	Stützscheibe S8    DIN 988	+	+	+	+	+	+	4. 143	172 020 286	Pleuel	+	+	+	+	+	+
4. 106	172 020 215	Lagerplatte	+	+	+	+	+	+	4. 144	377 019	Flachkopfschraube M3x2,5    DIN 923	+	+	+	+	+	+
4. 107	540 143	Rillenkugellager 6802    DIN 625	+	+	+	+	+	+	4. 145	172 020 289	Klemmhebel	+	+	+	+	+	+
4. 108	172 020 804	Lagerplatte kpl.	+	+	+	+	+	+	4. 146	307 037	Zyl-Schraube M6x20    DIN 912	+	+	+	+	+	+
4. 109	172 020 307	Lager	+	+	+	+	+	+	4. 147	170 013 237	Hebel	+	+	+	+	+	+
4. 110	480 053	Buchse ø8/12x10	+	+	+	+	+	+	4. 148	307 037	Zyl-Schraube M6x20    DIN 912	+	+	+	+	+	+
4. 111	443 016	Sicherungsring 32x1,2    DIN 472	+	+	+	+	+	+	4. 149	409 024	Stellring A15    DIN 705	+	+	+	+	+	+
4. 112	540 058	Rillenkugellager 6002 ZZ    DIN 625	+	+	+	+	+	+	4. 150	384 028	Anlaufscheibe ø15,1/28x0,5ZSK5321	+	+	+	+	+	+
4. 113	172 020 823	Lager kpl.	+	+	+	+	+	+	4. 151	442 021	Sicherungsring 15x1    DIN 471	+	+	+	+	+	+
4. 114	307 036	Zyl-Schraube M6x16    DIN 912	+	+	+	+	+	+	4. 152	172 020 805	Pleuel kpl.	+	+	+	+	+	+
4. 115	385 018	Stützscheibe S8    DIN 988	+	+	+	+	+	+	4. 153	480 547	Sinterbuchse ø6/8x7    ZSK 4320	+	+	+	+	+	+
4. 116	442 014	Sicherungsring 8x0,8    DIN 471	+	+	+	+	+	+	4. 154	307 038	Zyl-Schraube M6x25    DIN 912	+	+	+	+	+	+
4. 117	442 014	Sicherungsring 8x0,8    DIN 471	+	+	+	+	+	+	4. 155	380 024	Scheibe B6,4    DIN 125	+	+	+	+	+	+
4. 118	385 008	Stützscheibe S8    DIN 988	+	+	+	+	+	+	4. 156	380 024	Scheibe B6,4    DIN 125	+	+	+	+	+	+
4. 119	172 020 206	Hebel	+	+	+	+	+	+	4. 157	392 018	Sk-Mutter M6    DIN 934	+	+	+	+	+	+
4. 120	307 015	Zyl-Schraube M4x12    DIN 912	+	+	+	+	+	+	4. 158	380 028	Scheibe B8,4    DIN 125	+	+	+	+	+	+
4. 121	172 020 207	Klemmstück	+	+	+	+	+	+	4. 159	305 073	Sk-Schraube M8x16    DIN 933	+	+	+	+	+	+
4. 122	307 015	Zyl-Schraube M4x12    DIN 912	+	+	+	+	+	+	4. 160	172 020 236	Welle	+	+	+	+	+	+
4. 123	307 012	Zyl-Schraube M4x16    DIN 912	+	+	+	+	+	+	4. 161	169 154 201	Welle	+	+	-	-	-	-
4. 124	380 016	Scheibe B4,3    DIN 125	+	+	+	+	+	+		220 220 201	Welle	-	-	+	+	-	-
4. 125	172 020 298	Messerhalter	+	+	+	+	+	+		224 003 248	Welle	-	-	-	-	+	+
4. 126	172 020 285	Bolzen	+	+	+	+	+	+	4. 162	174 103 208	Welle	-	-	-	-	+	+
4. 127	385 008	Stützscheibe S8    DIN 988	+	+	+	+	+	+	4. 163	224 005 203	Kupplung	-	-	-	-	+	+
4. 128	172 020 283	Messerhalter	+	+	+	+	+	+	4. 164	356 008	Gewindestift M4x4    DIN 913	-	-	-	-	+	+
4. 129	384 018	Anlaufscheibe ø8/18x0,5    ZSK 5321	+	+	+	+	+	+	4. 165	224 005 203	Kupplung	+	+	+	+	+	+
4. 130	356 001	Gewindestift M5x5    DIN 913	+	+	+	+	+	+	4. 166	356 008	Gewindestift M4x4    DIN 913	+	+	+	+	+	+
4. 131	575 319	Stellring	+	+	+	+	+	+									
4. 132	172 020 299	Halter	+	+	+	+	+	+									
4. 133	356 015	Gewindestift M6x6    DIN 913	+	+	+	+	+	+									
4. 134	172 020 224	Hakenmesser	+	+	+	+	+	+									
4. 135	380 012	Scheibe B3,2    DIN 125	+	+	+	+	+	+									
4. 136	307 002	Zyl-Schraube M3x6    DIN 912	+	+	+	+	+	+									
4. 137	172 020 226	Messer	+	+	+	+	+	+									
4. 138	308 002	Zyl-Schraube M4x8    DIN 7984	+	+	+	+	+	+									



4 -3 -2.02 Baureihe				4 -3 -2.02 Baureihe					
+ Pos.Nr.				Bestell-Nr	Bezeichnung	+ Pos.Nr.		Bestell-Nr	Bezeichnung
001				270 002 267	Halter				
002				360 002 206	Picker				
003				360 002 207	Stift				
004				444 031	Sicherungsscheibe 2,3 DIN 6799				
005				385 001	Paßscheibe 3 x 6 x 0,2 DIN 988				
006				385 002	Paßscheibe 3 x 6 x 0,5 DIN 988				
007				270 002 266	Zugstange				
008				377 020	Flachkopfschrb M3 x 2 DIN 923				
009				444 107	Sicherungsscheibe 3				
010				392 013	Sk-Mutter M3 ISO 4032				
011				586 136	Hubmagnet				
012				570 017	Kegelfeder				
013				380 014	Scheibe B 4,3 DIN 9021				
014				385 001	Paßscheibe 3 x 6 x 0,2 DIN 988				
015				510 092	O-Ring 3,0 - 1,0 72 NBR 872				
016				392 013	Sk-Mutter M3 ISO 4032				
017				377 019	Flachkopfschrb M3 x 2,5 DIN 923				
018				270 002 724	Magnet kpl.				
019				308 004	Zyl-Schraube M3 x 6 DIN 7984				
020				444 107	Sicherungsscheibe 3				
021				270 002 723	Picker kpl.				
022				270 002 271	Abdeckblech				
023				---	---				
024				307 003	Zyl-Schraube M 3 x 8 DIN 912				
025				270 002 259	Abdeckblech				
026				---	---				

20.10.09.



20.10.09.



Maschinentype: Baugruppe: Nadelblock,  
M 1011 - L 1211 - X 1511

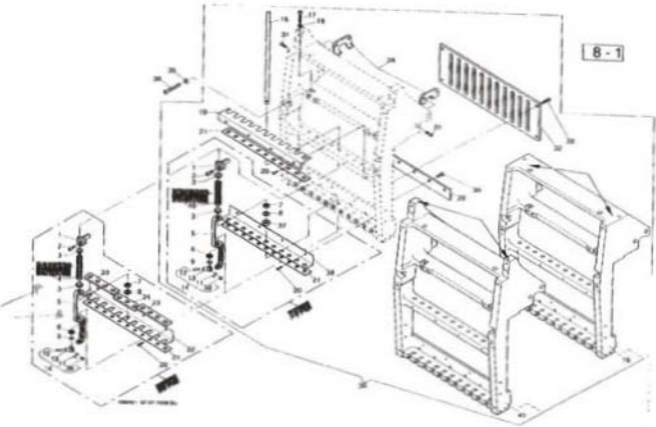
Needle block

Bloc d'aiguilles

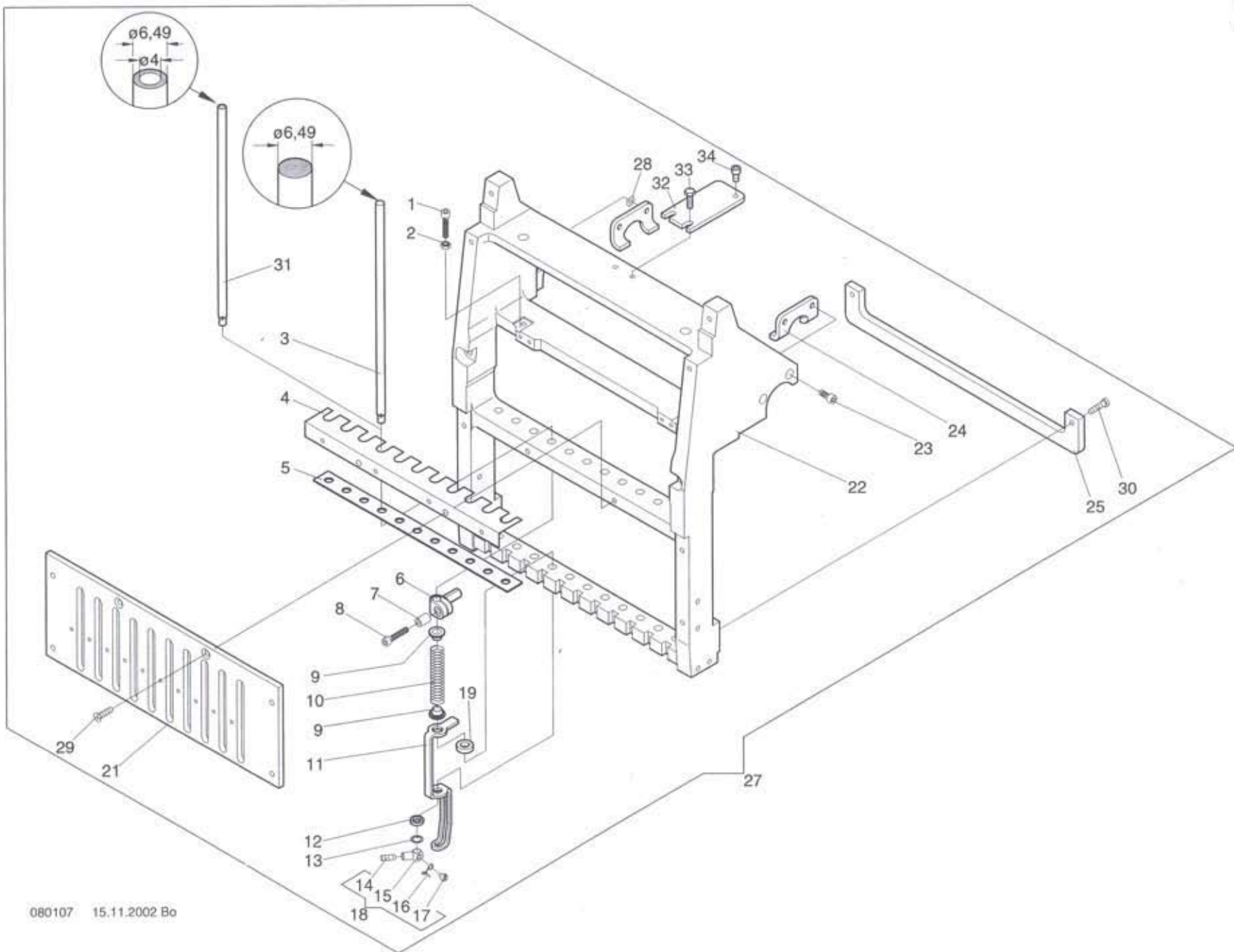
Porta-agujas

Blocco aghi

Pos.Nr.	Bestell-Nr.	Benennung	Kopfanzahl						Pos.Nr.	Bestell-Nr.	Benennung	Kopfanzahl						
			10		12		15					10		12		15		
			500	700	500	700	500	700				500	700	500	700	500	700	
8. 001	270 999 224	Mitnehmer	+	+	+	+	+	+										
8. 002	307 010	Zyl-Schraube M 4 x 8    DIN 912	+	+	+	+	+	+										
8. 003	270 999 552	Buchse	+	+	+	+	+	+										
8. 004	502 309	Druckfeder	+	+	+	+	+	+										
8. 005	270 003 214	Stoffdrücker	+	+	+	+	+	+										
8. 006	510 084	O-Ring 6,75 - 1,78 NBR 872	+	+	+	+	+	+										
8. 007	510 083	O-Ring 7,00 - 2,00 72 NBR 872	+	+	+	+	+	+										
8. 008	270 003 551	Ring	+	+	+	+	+	+										
8. 009	270 999 237	Scheibe	+	+	+	+	+	+										
8. 010	575 450	Schraube 031-38 (1019)	+	+	+	+	+	+										
8. 011	172 003 273	Öse	+	+	+	+	+	+										
8. 012	358 002	Gewindestift M 4 x 8    DIN 915	+	+	+	+	+	+										
8. 013	172 003 282	Nadelhalter	+	+	+	+	+	+										
8. 014	170 001 924	Nadelhalter kpl.	+	+	+	+	+	+										
8. 015	270 999 236	Nadelstange	+	+	+	+	+	+										
8. 016	278 003 502	Nadelpaket	+	+	+	+	+	+										
8. 017	307 012	Zyl-Schraube M 4 x 16    DIN 912	+	+	+	+	+	+										
8. 018	392 014	6kt-Schraube M 4    DIN 934	+	+	+	+	+	+										
8. 019	278 999 218	Winkel	+	+	+	+	+	+										
8. 020	307 002	Zyl-Schraube M 3 x 6    DIN 912	+	+	+	+	+	+										
8. 021	278 003 551	Filzstreifen	+	+	+	+	+	+										
8. 022	278 999 211	Winkel	+	+	+	+	+	+										
8. 023	270 999 551	Dämmstreifen	+	+	+	+	+	+										
8. 024	174 003 550	Dämmstreifen	+	+	+	+	+	+										
8. 028	270 003 205	Mitnahmeblech	+	+	+	+	+	+										
8. 029	278 999 205	Führungsleiste	+	+	+	+	+	+										
8. 030	335 008	Senkschraube M 4 x 8    DIN 965	+	+	+	+	+	+										
8. 031	307 010	Zyl-Schraube M 4 x 8    DIN 912	+	+	+	+	+	+										
8. 032	278 003 550	Führungsplatte	+	+	+	+	+	+										
8. 033	306 020	Zyl-Schraube M 4 x 10    DIN 6912	+	+	+	+	+	+										
8. 034	278 003 927	Nadelpaket	+	+	+	+	+	+										

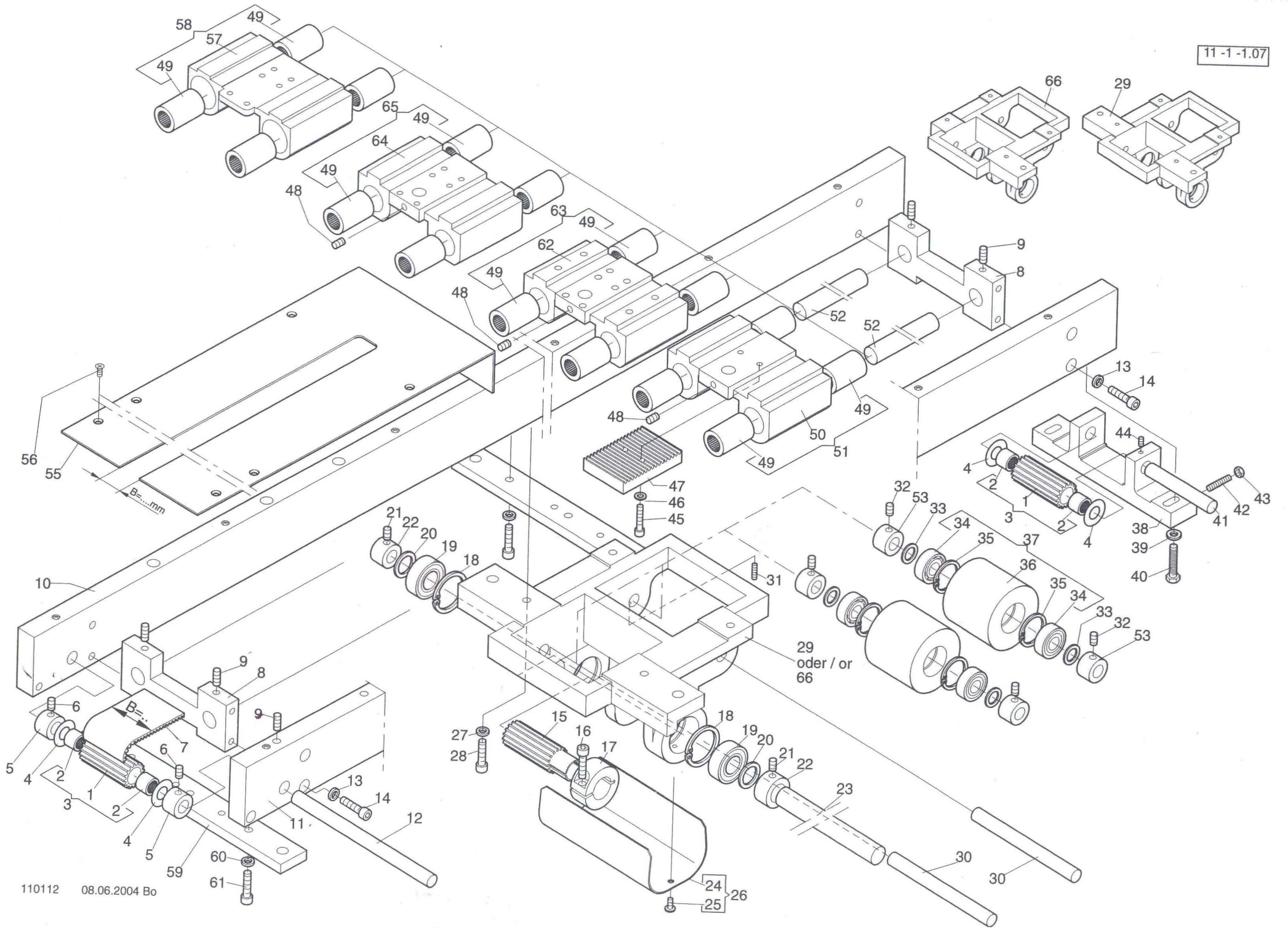


Pos. Nr.	Bauteile				Bestell-Nr.	Bezeichnung	Pos. Nr.	Bauteile				Bestell-Nr.	Bezeichnung
	1	2	3	4				1	2	3	4		
8.1.001					270 000 204	Stiftschraube	8.1.001					307 010	Zyl-Schraube M 4 x 6 D11 912
8.1.002					307 010	Zyl-Schraube M 4 x 6 D11 912	8.1.002					274 000 500	Führungsgleite
8.1.003					270 000 002	Buchse						270 000 500	-
8.1.004					300 300	Drahtfeder Drahtfeder ø 8,7 mm						270 000 500	-
8.1.006					270 000 274	Stiftschraube	8.1.006					282 000 500	-
8.1.007					512 004	O-Ring 6,76 - 1,76 72 NBR 672	8.1.008					320 000	Zyl-Schraube M 4 x 10 DIN 912
8.1.008					512 008	O-Ring 7,00 - 2,00 72 NBR 672	8.1.009					274 000 007	Hebelbolzen mit Pos.Nr. 10
8.1.009					270 000 551	Ring						274 000 047	- mit Pos.Nr. 41
8.1.009					270 000 207	Schraube						270 000 007	- mit Pos.Nr. 10
8.1.010					172 000 273	Öse						270 000 007	- mit Pos.Nr. 10
8.1.012					300 000	Gewindestift M 4 x 8 D11 910						270 000 047	- ø 8 Pos.Nr. 41
8.1.012					172 000 267	Stiftschraube						270 000 047	- ø 8 Pos.Nr. 10
8.1.014					170 001 004	Hebelbolzen lgr.	8.1.016					380 010	Schraube
8.1.015					270 000 200	Hebelbolzen	8.1.009					307 005	Zyl-Schraube M 5 x 25 D11 912
8.1.015					274 000 002	Hebelbolzen	8.1.007					510 005	O-Ring 7,00 - 2,00 72 NBR 672
8.1.018					270 000 002	-	8.1.008					274 000 222	Lehre
					270 000 000	-						270 000 200	-
					307 000 501	-						270 000 200	-
8.1.017					307 012	Zyl-Schraube M 4 x 16 DIN 912						282 000 210	-
8.1.018					380 210	Stiftschraube M 4	8.1.006					331 001	Zyl-Schraube M 3 x 2,5 DIN 91
8.1.019					274 000 200	Hebel	8.1.040					300 450	Drahtfeder Drahtfeder ø 8,8 mm
					270 000 200	-	8.1.001					274 000 500	Hebelbolzen
					270 000 210	-						270 000 007	-
					282 000 211	Lehre							
8.1.000					307 000	Zyl-Schraube M 3 x 6 DIN 912							
8.1.021					274 000 001	Federbolzen							
					270 000 004	-							
					270 000 001	-							
					282 000 501	-							
8.1.007					274 000 200	Winkel							
					270 000 200	-							
					270 000 211	-							
8.1.003					270 000 001	Dienstreifen (rotte)							
					270 000 001	Dienstreifen (rotte, weisse)							
8.1.004					174 000 000	Dienstreifen (rotte)							
					174 000 000	Dienstreifen (rotte, weisse, rotte)							
					174 000 000	Dienstreifen (rotte)							
8.1.006					270 000 200	Dienstreifen (rotte)							
8.1.006					274 000 207	Federbolzen							
					270 000 200	-							
					282 000 200	-							
8.1.000					330 000	Stiftschraube M 4 x 8 D11 910							



8 -1 -1.03		Baureihe		Bestell-Nr		Bezeichnung	
+ Pos.Nr.							
001				307 012	Zyl-Schraube	M4 x 16	DIN 912
002				392 014	Sk-Mutter	M4	ISO 4032
003				270 003 283	Nadelstange		
004		5		990 103 200	Winkel		
		9		990 103 202	*		
		11		990 103 203	*		
		15		990 103 204	*		
005		5		272 003 551	Filzstreifen		
		9		276 003 551	*		
		11		278 003 551	*		
		15		282 003 551	*		
006				270 003 224	Mitnehmer		
007				270 003 285	Distanzhülse		
008				307 012	Zyl-Schraube	M4 x 16	DIN 912
009				270 003 552	Buchse		
010				502 450	Druckfeder		
011				270 003 257	Stoffdrücker		
012				510 084	O-Ring 6,75 x 1,78	72 NBR 872	
013				270 999 237	Scheibe		
014				358 002	Gewindestift	M4 x 8	DIN 915
015				172 003 282	Nadelhalter		
016				172 003 273	Öse		
017				331 021	Zyl-Schraube	M3 x 2,3	DIN 84
018				170 001 924	Nadelhalter kpl.		
019				270 003 560	Filzring		
021		5		272 003 552	Führungsplatte		
		9		276 003 552	*		
		11		278 003 552	*		
		15		282 003 552	*		
022		5		272 003 505	Nadelpaket		
		9		276 003 506	*		
		11		278 003 514	*		
		15		282 003 505	*		
023				307 010	Zyl-Schraube	M4 x 8	DIN 912
024				270 003 205	Mitnahmeblech		
025		5		990 094 200	Führungsleiste		
		9		990 094 202	*		
		11		990 094 203	*		
		15		990 094 204	*		

8 -1 -1.03		Baureihe		Bestell-Nr		Bezeichnung	
+ Pos.Nr.							
027		5		272 003 922	Nadelblock kpl.		
		9		276 003 968	*		
		11		278 003 972	*		
		15		282 003 947	*		
028				385 003	Paßscheibe	4x8x0,5	DIN 988
029				335 010	Senkschraube	M 4 x 12	DIN 965
030				308 007	Zyl-Schraube	M 4 x 12	DIN 7984
031				270 003 292	Nadelstange		
032				270 003 326	Blech		
033				305 017	Sk-Schraube	M 4 x 10	ISO 4017
034				307 009	Zyl-Schraube	M 4 x 6	DIN 912





11 -1 -1.07 Baureihe				11 -1 -1.07 Baureihe			
Pos.Nr.	Bestell-Nr	Bezeichnung		Pos.Nr.	Bestell-Nr	Bezeichnung	
001	270 997 508	Zahnriemenrad		027	444 112	Sicherungsscheibe 6	
002	546 031	Nadelhülse $\varnothing$ 12/16 x 10 DIN 618		028	307 037	Zyl-Schraube M 6 x 20 DIN 912	
003	270 999 867	Zahnriemenrad mit Nadelhülse		029	270 997 505	Lager	
004	384 022	Anlaufscheibe $\varnothing$ 12/25x0,5 ZSK5321		030	270 008 232	Bolzen	
005	409 020	Stellring A 12 DIN 705		031	356 011	Gewindestift M 4 x 12 DIN 913	
006	356 016	Gewindestift M 6 x 8 DIN 913		032	356 016	Gewindestift M 6 x 8 DIN 913	
007	500 270 058 551	Zahnriemen B=40mm RPU 5-40		033	385 012	Stützscheibe S 12/18x1,2 DIN 988	
	700 270 078 552	Zahnriemen B=40mm RPU 5-40		034	540 059	Rillenkugellager 6001-Z DIN 625	
	1000 270 008 556	Zahnriemen B=40mm RPU 5-40		035	443 014	Sicherungsring 28 x 1,2 DIN 472	
	1200 280 008 510	Zahnriemen B=40mm RPU 5-40		036	270 997 509	Umlenkrolle	
	1310 280 008 550	Zahnriemen B=40mm RPU 5-40		037	270 999 866	Umlenkrolle kpl.	
	1400 280 008 550	Zahnriemen B=40mm RPU 5-40		038	270 999 006	Lager	
	1500 283 008 550	Zahnriemen B=40mm RPU 5-40		039	380 024	Scheibe B 6,4 DIN 125	
008	270 997 511	Traverse		040	305 062	Sk-Schraube M 6 x 25 ISO 4017	
009	356 018	Gewindestift M 6 x 12 DIN 913		041	270 998 296	Bolzen	
010	500 270 058 202	Halter links		042	356 005	Gewindestift M 5 x 20 DIN 913	
	700 270 078 205	"		043	392 015	Sk-Mutter M 5 ISO 4032	
	1000 270 008 277	"		044	356 009	Gewindestift M 4 x 6 DIN 913	
	1200 280 008 225	"		045	307 024	Zyl-Schraube M 5 x 20 DIN 912	
	1310 280 008 237	"		046	380 018	Scheibe B 5,3 DIN 125	
	1400 280 008 237	"		047	270 997 507	Klemmplatte	
	1500 283 008 203	"		048	356 016	Gewindestift M 6 x 8 DIN 913	
011	500 270 058 203	Halter rechts		049	546 070	Kugelhülse KH 1630	
	700 270 078 206	"		050	270 997 512	Schlitten	
	1000 270 008 276	"		051	270 999 868	Schlitten mit Kugelhülse	
	1200 280 008 224	"		052	500 270 058 204	Welle	
	1310 280 008 236	"			700 270 078 207	"	
	1400 280 008 236	"			1000 270 008 284	"	
	1500 283 008 202	"			1200 280 008 223	"	
012	270 998 297	Bolzen			1310 280 008 238	"	
013	444 112	Sicherungsscheibe 6			1400 280 008 238	"	
014	307 037	Zyl-Schraube M 6 x 20 DIN 912			1500 283 008 204	"	
015	270 998 298	Zahnriemenrad		053	409 020	Stellring A 12 DIN 705	
016	307 037	Zyl-Schraube M 6 x 20 DIN 912		055	500 280 008 219	Abdeckblech B=20mm	
017	172 008 279	Klemmring			700 280 078 210	" B=20mm	
018	443 018	Sicherungsring 35 x 1,5 DIN 472			1000 280 008 251	" B= 8mm	
019	540 074	Rillenkugellager 6003-ZZ DIN 625			1000 280 008 220	" B=20mm	
020	385 017	Stützscheibe S17/24x1,5 DIN 988			1200 280 008 249	" B= 8mm	
021	356 016	Gewindestift M 6 x 8 DIN 913			1200 280 008 226	" B=20mm	
022	409 027	Stellring A 17 DIN 705			1310 280 008 246	" B= 8mm	
023	990 017 212	Welle			1310 280 008 239	" B=20mm	
024	270 998 300	Schutzhaube			1400 280 008 246	" B= 8mm	
025	306 119	Linsen-Flanschkopfschraube M 4 x 8			1400 280 008 239	" B=20mm	
026	270 008 961	Schutzhaube mit Schrauben			1500 283 008 205	" B=20mm	